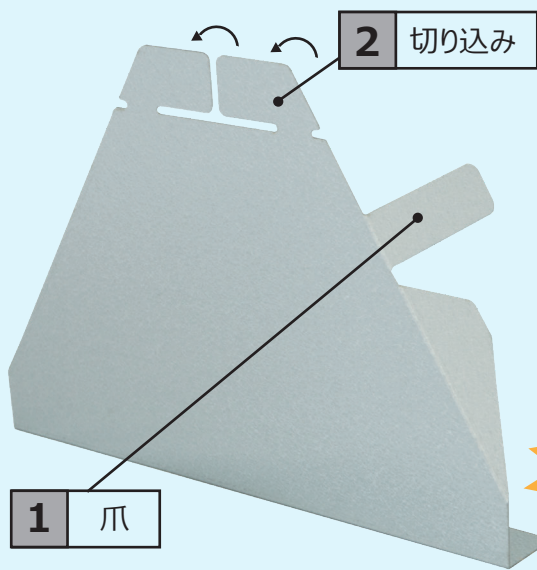


# 2月のPICK UP 製品



角ハゼ V2

角ハゼ 500

NEW LINEUP

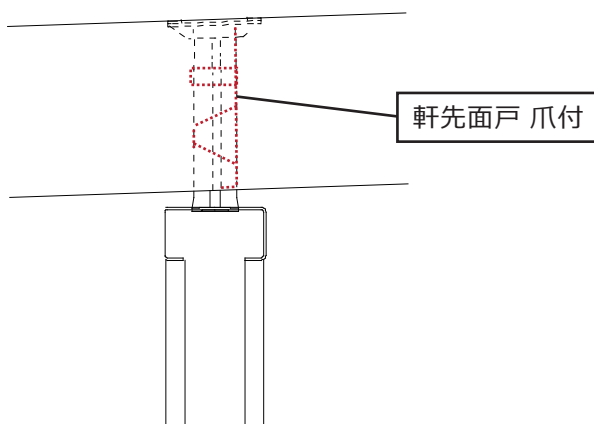
## 軒先面戸 爪付

- 折板小口を塞ぐ化粧面戸です
- 壁面内側の防火材吹き付け下地としてご使用いただけます

ここがポイント!!

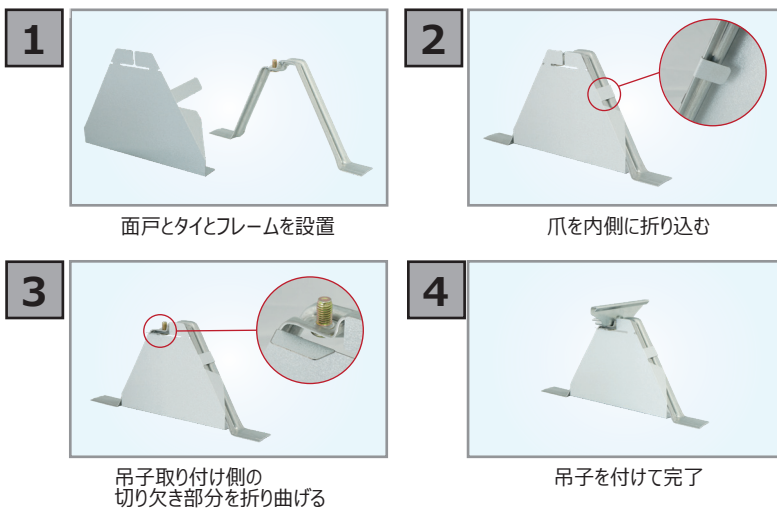
- ①タイトフレームに固定する爪を設けました。ビス縫い取付が困難な場合にご使用いただけます!
- ②吊子座面が逃げられるよう、切込みを入れ折り曲げが容易にできるようになっています!

### ● 施工イメージ



※イメージ図になります

### ● 施工手順



### ● ラインナップ

コード	型式	品目名
CME1813XXX	角ハゼ <sup>®</sup> 500 t0.5	軒先面戸爪付
CME1815XXX	角ハゼ <sup>®</sup> 500 t0.8	軒先面戸爪付
CME18D3XXX	角ハゼ <sup>®</sup> 500 t0.5	軒先面戸爪付 山低
CME18D5XXX	角ハゼ <sup>®</sup> 500 t0.8	軒先面戸爪付 山低
CME2013XXX	角ハゼ <sup>®</sup> V2 t0.5	軒先面戸爪付
CME2015XXX	角ハゼ <sup>®</sup> V2 t0.8	軒先面戸爪付

※コードのXXXにはカラーコードが入ります ※t0.8はガルバのみになります

SAKATA

サカタ製作所

東京  
営業所

〒101-0041  
東京都千代田区神田須田町1丁目28番地 アクア神田ビル4階  
TEL.03-5296-8686 FAX.03-5297-8055

本社

〒940-2403  
新潟県長岡市与板町本与板45番地(萩岩井工業団地内)  
TEL.0258-72-0072 FAX.0258-72-0051

大阪  
営業所

〒532-0011  
大阪府大阪市淀川区西中島5丁目11番10号 第三中島ビル4階  
TEL.06-6307-0050 FAX.06-6307-0110